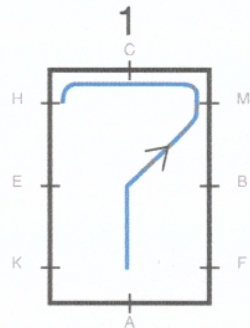
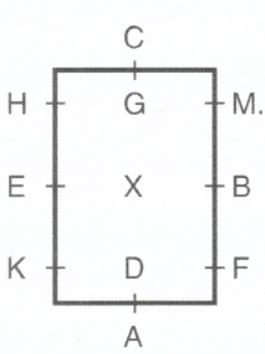
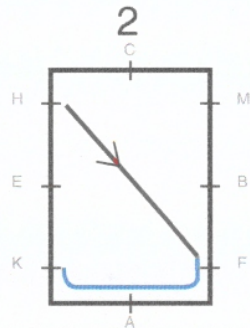




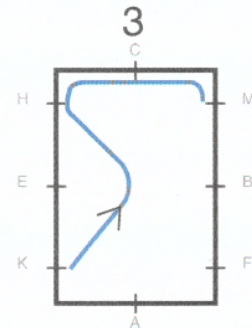
## Towarzyskie Zawody w Powożeniu Zaprzęgami



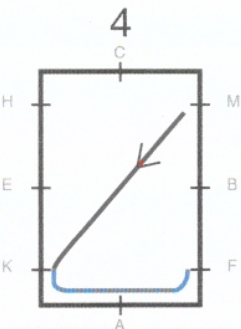
ADXM wjazd kłusem roboczym



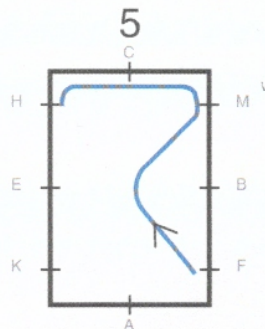
HXF poszerzenie wykroku w kłusie F kłus roboczy



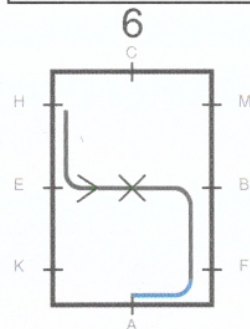
KH odjazd od ściany na 10 m.



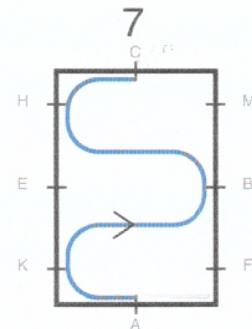
MXK poszerzenie wykroku w kłusie K kłus roboczy



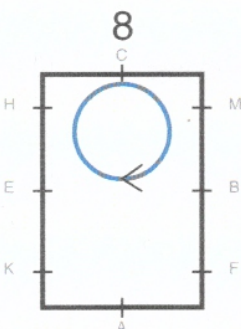
FM odjazd od ściany na 10 m



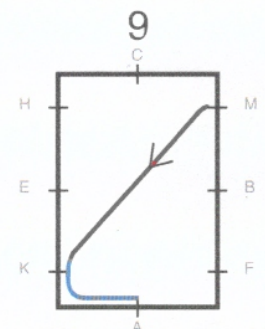
HEX stęp pośredni X zatrzymanie na 5s  
BF stęp pośredni F kłus roboczy



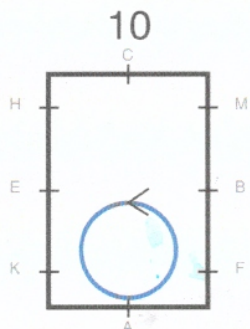
AKBHC serpentyzna o trzech łukach



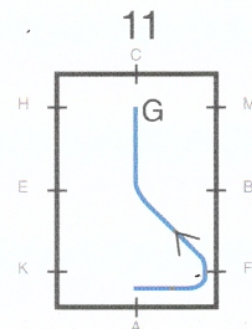
C kłus zebrany koło w prawo 20 m średnicy



MXK poszerzenie wykroku w kłusie K kłus zebrany



A koło w lewo 20 m średnicy



FXG kłus roboczy G zatrzymanie, ułkon

— Kłus roboczy, w ruchu  
8,9,10 kłus zebrany

— poszerzenie  
wykroku w kłusie

— stęp